



GUIDE INTERACTIF

DOMAINE TECHNIQUE

ÉQUIPE TECHNIQUE RÉGIONALE

LIGUE DU GRAND EST DE FOOTBALL - 2019_2020

SOMMAIRE



SOMMAIRE DU GUIDE INTERACTIF

CARTE DU GRAND EST	3
L'ÉQUIPE TECHNIQUE	4
LES DIFFÉRENTS PÔLES D'ACTIVITÉS DE L'ETR	5
ORGANIGRAMME	6
DÉVELOPPEMENT ET ANIMATION DES PRATIQUES	7
PROJET DE PERFORMANCE FÉDÉRALE	8
SECTION SPORTIVE RÉGIONALE 1 ^{ER} CYCLE	9
SECTION SPORTIVE ELITE	10
SECTION SPORTIVE RÉGIONALE SECOND CYCLE	11
PÔLE ESPOIRS GRAND EST MASCULIN NANCY	12
PÔLE ESPOIRS GRAND EST MASCULIN REIMS	13
PÔLE ESPOIRS GRAND EST FÉMININ STRASBOURG	14
CENTRE DE FORMATION DE CLUB PROFESSIONNEL AGRÉÉ	15
LES DÉTECTIONS	16
LES SÉLECTIONS	17
FORMATIONS DES ÉDUCATEURS & ÉDUCATRICES	18
FORMATIONS ÉLIGIBLES AU BONS FFF	19
SECRÉTARIATS DES FORMATIONS	20
PÔLE ARBITRAGE	21
DISTRICT DES ARDENNES	22
DISTRICT DE L'AUBE	23
DISTRICT DE LA HAUTE MARNE	24
DISTRICT DE LA MARNE	25
DISTRICT DE LA MEUSE	26
DISTRICT DE LA MEURTHE ET MOSELLE	27
DISTRICT DE LA MOSELLE	28
DISTRICT DES VOSGES	29
DISTRICT DE L'ALSACE	30



Joël MULLER
Président délégué
jmuller@lgef.fff.fr

Jacky THIEBAUT
Membre CD
jthiebaut@lgef.fff.fr

Ilan BLINDERMANN
Directeur général
iblindermann@lgef.fff.fr

GRETHEN Patrice
Directeur technique régional
06 29 45 10 96
pgrethen@lgef.fff.fr

Domaine TECHNIQUE de la Ligue : 44 personnes dont 13 salariés Districts

35 Conseillers techniques (DTN/DTA) => 8 CTS / 25 CF

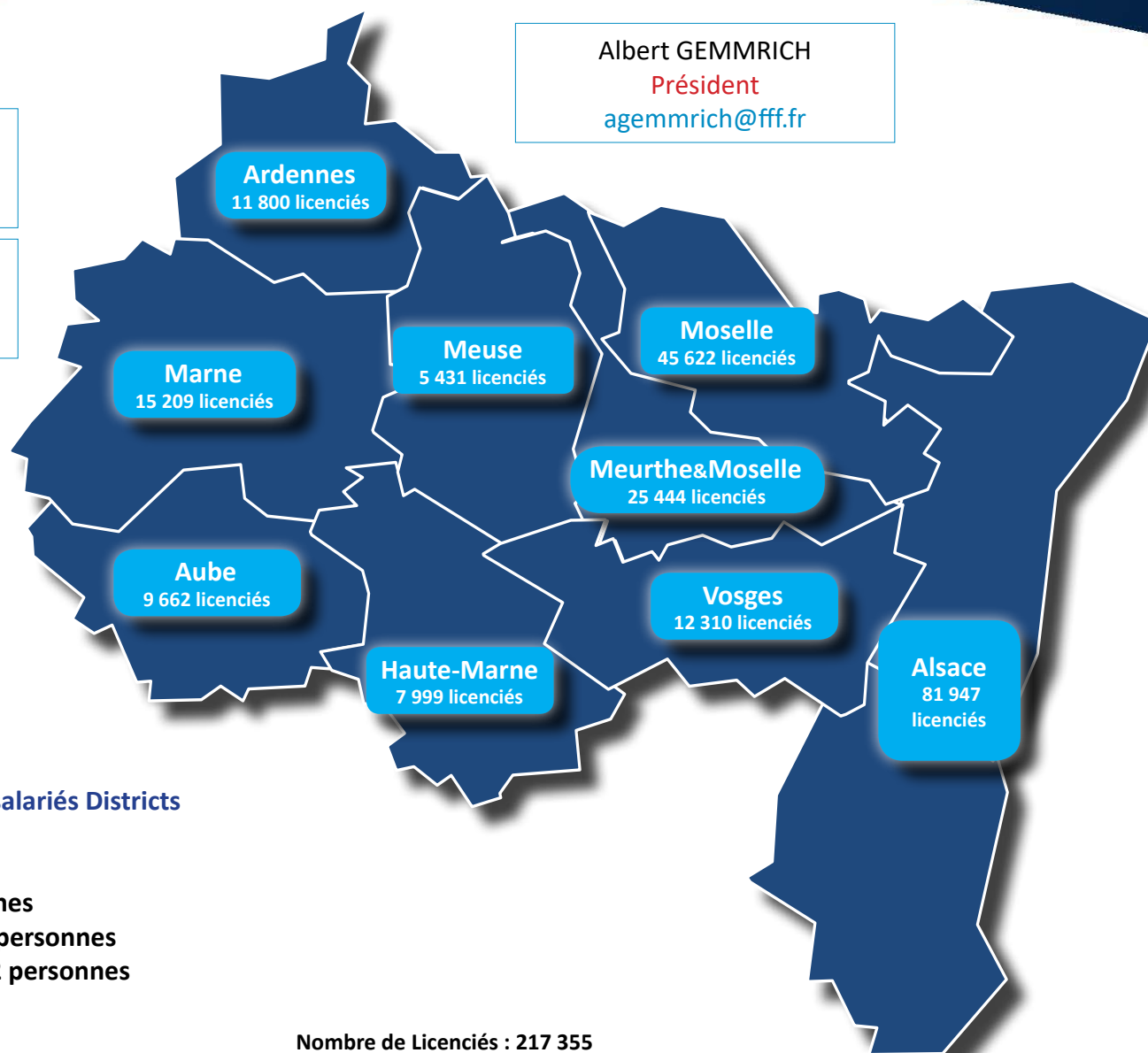
- La Direction technique régionale (DTR) : **8 personnes**
- Conseillers techniques régionaux (CTR PPF) : **12 personnes**
- Conseillers techniques départementaux (CTD DAP) : **13 personnes**
- Conseillers techniques régionaux en arbitrage (CTRA) : **2 personnes**

Les Pôles Espoirs : **6 personnes** (3 directeurs et 3 adjoints)

Actions Citoyennes et Football Urbain : **1 personne**

Secrétariat : **2 personnes**

Albert GEMMRICH
Président
agemmrich@fff.fr



Nombre de Licenciés : 217 355
Superficie : 57 433 km²

Chiffres au 30/06/2019



L'ÉQUIPE TECHNIQUE RÉGIONALE





DÉVELOPPEMENT ET ANIMATION DES PRATIQUES

Le Pôle DAP concerne le développement et l'animation de l'ensemble des pratiques liées à la discipline football.

PROJET DE PERFORMANCE FÉDÉRAL

Le pôle concerne les activités liées au développement du joueur et de la joueuse de l'Elite.

Il existe deux domaines complémentaires :

- Les structures de perfectionnement
- Les détectations et les sélections

FORMATIONS DES ÉDUCATEURS

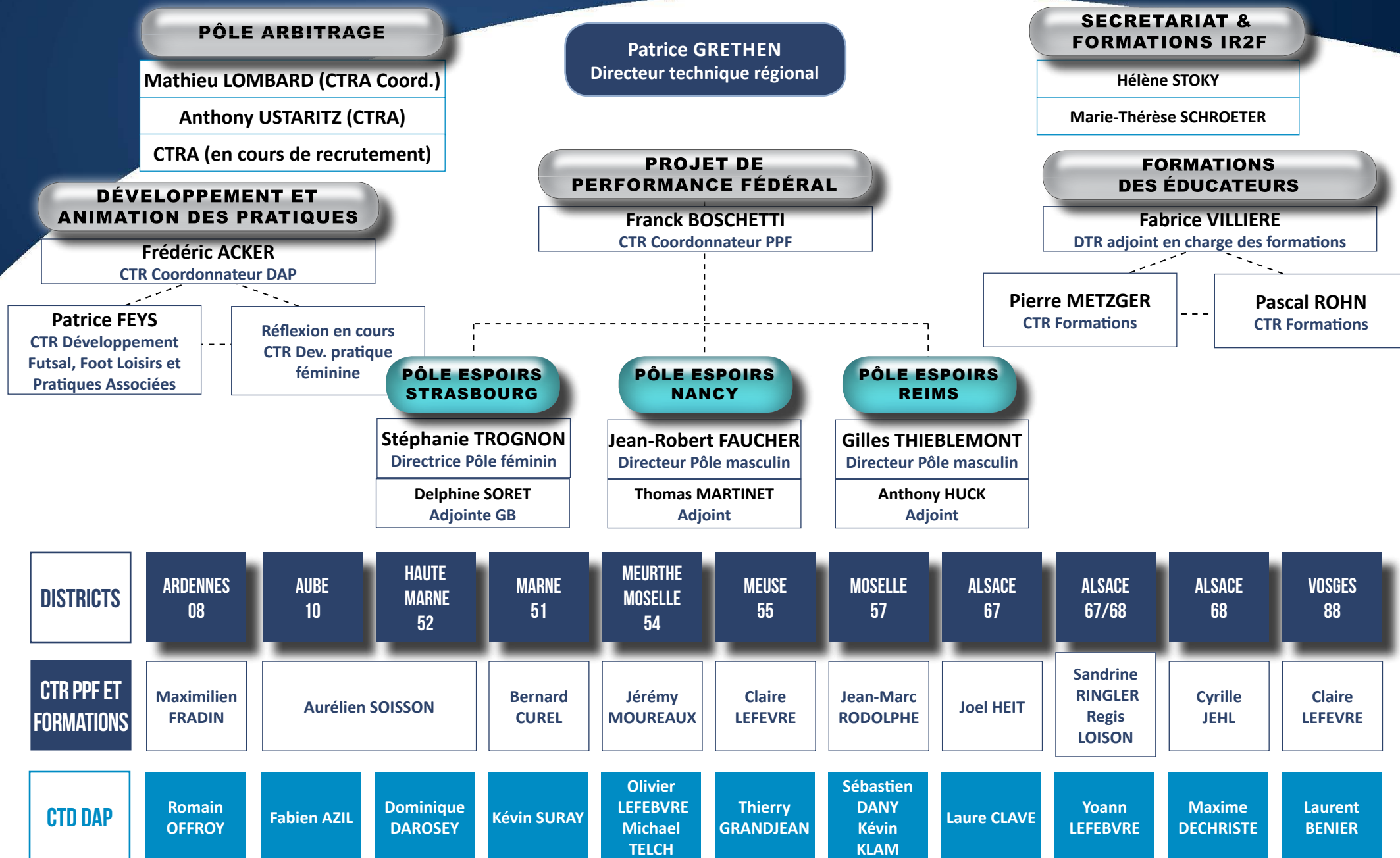
Le pôle concerne les activités liées à l'encadrement technique des équipes.

Il regroupe l'ensemble des activités liées aux éducateurs (Formations, obligations ...)

Les formations d'éducateurs dispensées : Les formations professionnelles : BMF / BEF / Apprentissage et Formation continue / Formation CFF et Modules

PÔLE ARBITRAGE

ORGANIGRAMME DU DOMAINE TECHNIQUE DE LA LGEF



Nourredine AIT MOULOUD
Activités citoyennes et foot urbain



ACKER Frédéric
CTR Coordonnateur DAP
06 27 74 45 48
facker@lgef.fff.fr



FEYS Patrice
CTR DAP Dév. Futsal / Beach
06 70 72 58 52
pfeys@lgef.fff.fr



Réflexion en cours
CTR Dev. pratique féminine



LABEL JEUNES FFF
CA CRÉDIT AGRICOLE

STRUCTURATION
DES CLUBS

BEACH SOCCER

FUTSAL



FOOTBALL
DES ADOLESCENTS

FOOTBALL
DES ENFANTS



DÉVELOPPEMENT
FÉMININ



FOOTBALL
À L'ÉCOLE



DÉVELOPPEMENT ET ANIMATION DES PRATIQUES

DISTRICTS

ARDENNES
08

AUBE
10

HAUTE
MARNE
52

MARNE
51

MEURTHE
MOSELLE
54

MEUSE
55

MOSELLE
57

ALSACE
67

ALSACE
67/68

ALSACE
68

VOSGES
88

CTD DAP

Romain
OFFROY

Fabien
AZIL

Dominique
DAROSEY

Kévin
SURAY

Olivier
LEFEBVRE
Michael
TELCH

Thierry
GRANDJEAN

Sébastien
DANY
Kévin
KLAM

Laure
CLAVE

Yoann
LEFEVRE

Maxime
DECHRISTE

Laurent
BENIER

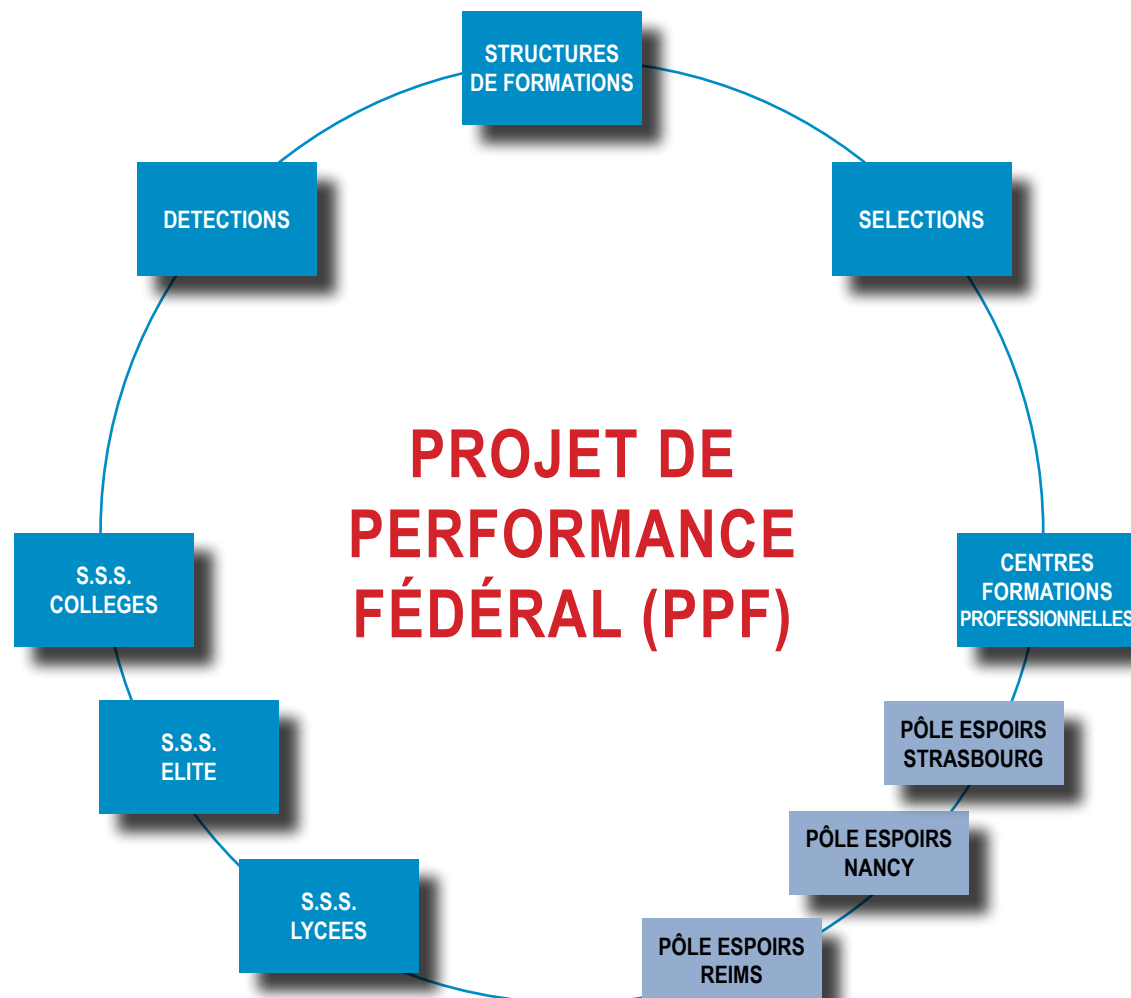
SOMMAIRE

DÉVELOPPEMENT ET ANIMATION DES PRATIQUES

Nourredine AIT MOULOUD
Activités citoyennes et foot urbain



BOSCHETTI Franck
CTR Coordonnateur PPF
 06 21 38 34 87
 fboschetti@lgef.fff.fr



DISTRICTS	ARDENNES 08	AUBE 10	HAUTE MARNE 52	MARNE 51	MEURTHE MOSELLE 54	MEUSE 55	MOSELLE 57	ALSACE 67	ALSACE 67/68	ALSACE 68	VOSGES 88
CTR PPF	Maximilien FRADIN	Aurélien SOISSON		Bernard CUREL	Jérémy MOUREAUX	Claire LEFEVRE	Jean-Marc RODOLPHE	Joel HEIT	Sandrine RINGLER Regis LOISON	Cyrille JEHL	Claire LEFEVRE

SECTION SPORTIVE SCOLAIRE 6^E-3^E

Les sections sportives scolaires du 1er cycle permettent à des jeunes de 11 à 14 ans de suivre une formation de qualité dans le temps d'une scolarité adaptée et complète.

OBJECTIFS

- Renforcer et optimiser la pratique autour de l'entraînement.
- Préparer le joueur d'excellence à intégrer le haut-niveau.
- Favoriser la construction du triple projet : sportif, scolaire, éducatif.

CADRE

- Structure agréée par l'Éducation Nationale et la FFF.
- Fonctionnement en demi-pension souhaitable.
- Trois ou quatre créneaux d'entraînement par semaine.
- Compétition au sein du club de proximité.

CONTENU

- Aider le joueur à se construire au travers du jeu et de la vie d'équipe.
- Préparer le joueur aux exigences du jeu dans toutes ses dimensions.
- Sensibiliser le joueur aux caractéristiques de son poste.

RECRUTEMENT

- Concours d'entrée.
- Recrutement local.
- Prise en compte du niveau scolaire et comportemental.

SECTIONS SPORTIVES SCOLAIRES			
COLLEGES			
LABEL F.F.F. (2018/2019)			
District	Genre	Etablissement	Ville
Alsace	Masculine	Collège Saut-Du-Lievre II	BISCHWILLER
Alsace	Masculine	Collège du Bastberg	BOUXWILLER
Alsace	Masculine	Collège Pierre Pfimlin	BRUNSTATT
Alsace	Masculine	Collège René Cassin	CERNAY
Alsace	Mixte	Collège Pfeffel	COLMAR
Alsace	Féminine	Collège Victor Schoelcher	ENSISHEIM
Alsace	Mixte	Collège de Fortschwihr	FORTSCHWIHR
Alsace	Masculine	Collège Mathias Grunewald	GUEBWILLER
Alsace	Mixte	Collège privé des Missions Africaines	HAGUENAU
Alsace	Masculine	Collège Jean Paul de Dadelsen	HIRSINGUE
Alsace	Masculine	Collège du Parc	ILLKIRCH GRAFFENSTADEN
Alsace	Mixte	A.C.E.E.M.M. Institut Saint-Joseph	MATZENHEIM
Alsace	Masculine	Collège Rembrandt Bugatti	MOLSHEIM
Alsace	Mixte	Collège Frédéric Hartmann	MUNSTER
Alsace	Masculine	Collège Freppel	OBERNAI
Alsace	Mixte	Collège Georges Martelot	ORBEY
Alsace	Mixte	Collège Pierre Claude	SARRE UNION
Alsace	Masculine	Collège Rouget de Lisle	SCHILTIGHEIM
Alsace	Mixte	Collège Haute-Bruche	SCHIRMECK
Alsace	Mixte	Collège Beatus Rhenanus	SELESTAT
Alsace	Mixte	Collège Albert Camus	SOUFFLENHEIM
Alsace	Masculine	Collège Georges Forlen	ST LOUIS
Alsace	Mixte	Collège Lezay Marnésia	STRASBOURG
Alsace	Féminine	Collège Jean Monnet	STRASBOURG
Alsace	Masculine	Collège Jean Monnet	STRASBOURG
Alsace	Masculine	Collège Solignac	STRASBOURG
Alsace	Masculine	Collège Kochersberg	TRUCHTERSHEIM
Ardennes	Féminine	Collège Roger Salengro	CHARLEVILLE MEZIERES
Ardennes	Masculine	Collège Roger Salengro	CHARLEVILLE MEZIERES
Ardennes	Mixte	Collège Robert de Sorbon	RETHEL
Ardennes	Mixte	Collège Turenne	SEDAN
Ardennes	Mixte	Collège Turenne	SEDAN
Ardennes	Mixte	Collège Charles Bruneau	VIREUX WALLERAND
Aube	Masculine	Collège Gaston Bachelard	BAR SUR AUBE
Aube	Mixte	Collège Albert Camus	LA CHAPELLE ST LUC
Aube	Masculine	Collège Jean Jaurès	NOGENT SUR SEINE
Aube	Mixte	Collège Paul Langevin	ROMILLY SUR SEINE
Aube	Masculine	Collège de La Villeneuve	ROSIERES
Aube	Féminine	Collège Marie Curie	TROYES
Haute-Marne	Mixte	Collège Louis Bruntz	BOURMONT
Haute-Marne	Mixte	Collège Camille Saint-Saëns	CHAMOMONT
Haute-Marne	Mixte	Collège Les Franchises	LANGRES
Haute-Marne	Mixte	Collège Anne Frank	ST DIZIER
Marne	Mixte	Collège privé Saint Etienne	CHALONS EN CHAMPAGNE
Marne	Mixte	Collège Côte Legris	EPERNAY
Marne	Mixte	Collège Pierre-Gilles de Gennes	FRIGNICOURT
Marne	Mixte	Collège Raymond Sirot	GUEUX
Marne	Masculine	Collège François Legros	REIMS
Marne	Mixte	Collège privé Sacré-Coeur	REIMS
Marne	Mixte	Collège Colbert	REIMS
Marne	Masculine	Collège La Fontaine du Vê	SEZANNE
Marne	Mixte	Collège Jean-Baptiste Drouet	STE MENEHOULD

Meurthe et Moselle	Masculine	Collège Baccarat	BACCARAT
Meurthe et Moselle	Masculine	Collège Vincent Van Gogh	BLENOD LES PONT A MOUSSON
Meurthe et Moselle	Masculine	Collège Embanie	DOMBASLE SUR MEURTHE
Meurthe et Moselle	Mixte	Collège Louis Aragon	JARNY
Meurthe et Moselle	Mixte	Collège Grandville	LIVORDUN
Meurthe et Moselle	Masculine	Collège Albert Lebrun, Vauban	LONGWY
Meurthe et Moselle	Mixte	Collège Anatole France	MONT ST MARTIN
Meurthe et Moselle	Masculine	Collège Georges de La Tour	NANCY
Meuse	Mixte	Collège Louis de Broglie	ANCEMONT
Meuse	Masculine	Collège André Theuriot	BAR LE DUC
Meuse	Mixte	Collège Les Tilleuls	COMMERCY
Meuse	Mixte	Collège Louis Pergaud	FRESNES EN WOEVRE
Meuse	Mixte	Collège Jean Moulin	REVIGNY SUR ORNAIN
Meuse	Mixte	Collège Les Avrils	ST MIHIEL
Meuse	Masculine	Collège Buvignier	VERDUN
Mosellan	Mixte	Collège La Source	AMNEVILLE
Mosellan	Mixte	Collège Robert Schuman	BEHREN LES FORBACH
Mosellan	Masculine	Collège privé La Providence	BOUZONVILLE
Mosellan	Mixte	Collège Le Hérape	COCHEREN
Mosellan	Mixte	Collège Pierre Adt	FORBACH
Mosellan	Mixte	Collège François Rabelais	L HOPITAL
Mosellan	Féminine	Collège Metz-Arsenal	METZ
Mosellan	Masculine	Collège Metz-Arsenal	METZ
Mosellan	Mixte	Collège privé de La Salle	METZ
Mosellan	Mixte	Collège Philippe de Vigneulles	METZ
Mosellan	Mixte	Collège Jules Lagneau	METZ
Mosellan	Mixte	Collège Georges de La Tour	METZ
Mosellan	Mixte	Collège l'Arboretum	MORHANGE
Mosellan	Mixte	Collège Louis Armand	MOULINS LES METZ
Mosellan	Masculine	Collège privé Sainte Marie	SARREBOURG
Mosellan	Masculine	Collège Mangin	SARREBOURG
Mosellan	Mixte	Collège Jean Jaurès	SARREGUEMINES
Mosellan	Masculine	Collège La Carrière	ST AVOLD
Mosellan	Masculine	Collège Charlemagne	THIONVILLE
Vosges	Mixte	Collège Georges Clémenceau	EPINAL
Vosges	Masculine	Collège Pierre et Marie Curie	NEUFCHATEAU
Vosges	Mixte	Collège Louis Pasteur	RAON L ETAPE
Vosges	Mixte	Collège Vautrin Lud	ST DIE



SECTION SPORTIVE ELITE

Préparer les garçons de 13 et 14 ans aux exigences de la formation de haut-niveau, dans des conditions optimales, en privilégiant les principes de la préformation.

OBJECTIFS

- Renforcer et optimiser la pratique autour de l'entraînement
- Préparer le joueur à l'entrée en centre de formation
- Favoriser la construction du triple projet : Sportif, Scolaire, Educatif

CADRE

- Structure agréée par l'Education Nationale et la FFF
- Section sportive d'un centre de formation agréé
- Fonctionnement en demi-pension
- 4 créneaux d'entraînement par semaine
- Compétition au sein du club

CONTENU

- Aider le joueur à se construire au travers du jeu et de la vie d'équipe
- Préparer le joueur aux exigences du jeu dans toutes ses dimensions
- Sensibiliser le joueur aux caractéristiques de son poste

RECRUTEMENT

- Sur concours organisé par le club en collaboration avec la Ligue régionale
- Recrutement local
- Prise en compte du niveau scolaire et comportemental



AS NANCY LORRAINE
Stade Marcel Picot - 90 boulevard Jean Jaurès
54510 TOMBLAINE
Tél. 03 83 23 28 22



FC METZ
3 allée Saint Symphorien
57000 METZ
Tél. 03 87 66 72 15



ESTAC TROYES
29 bis rue Saint Exupéry
BP 801 - 10158 PONT SAINTE MARIE CEDEX
Tél. 0 892 70 79 26



SECTION SPORTIVE RÉGIONALE SECOND CYCLE

Les sections sportives régionales de second cycle permettent à des jeunes de 15 à 18 ans de suivre une formation de qualité, dans le temps d'une scolarité adaptée et complète (filieres baccalauréat ou BEP).

OBJECTIFS

- Renforcer et optimiser la pratique autour de l'entraînement.
- Préparer le joueur d'excellence à intégrer le haut-niveau.
- Favoriser la construction du triple projet : sportif, scolaire, éducatif.

CADRE

- Structure agréée par l'Éducation Nationale et la FFF.
- Fonctionnement en demi-pension/pension.
- Trois ou quatre créneaux d'entraînement par semaine.
- Compétition au sein du club de proximité.

CONTENU

- Aider le joueur à se construire au travers du jeu et de la vie d'équipe.
- Préparer le joueur aux exigences du jeu dans toutes ses dimensions.
- Sensibiliser le joueur aux caractéristiques de son poste.

RECRUTEMENT

- Concours d'entrée.
- Recrutement local.
- Prise en compte du niveau scolaire et comportemental.

SECTIONS SPORTIVES SCOLAIRES

LYCEES

LABEL F.F.F. (2018/2019)

District	Genre	Etablissement	Ville
Alsace	Masculine	Lycée polyvalent Blaise Pascal	COLMAR
Alsace	Féminine	Lycée général et technologique Jean Monnet	STRASBOURG
Alsace	Masculine	Lycée général et technologique Jean Monnet (PEFA)	STRASBOURG
Ardennes	Masculine	Lycée polyvalent Paul Verlaine	RETHEL
Ardennes	Masculine	Lycée général et technologique Pierre Bayle	SEDAN
Aube	Masculine	Lycée polyvalent Gaston Bachelard	BAR SUR AUBE
Aube	Féminine	Lycée général et technologique Chrestien de Troyes	TROYES
Aube	Masculine	Lycée général et technologique Chrestien de Troyes	TROYES
Aube	Masculine	Lycée général et technologique Chrestien de Troyes	TROYES
Marne	Masculine	Lycée polyvalent Jean Talon	CHALONS EN CHAMPAGNE
Marne	Masculine	Lycée Colbert	REIMS
Meurthe et Moselle	Masculine	Lycée Polyvalent Jean Zay	JARNY
Meurthe et Moselle	Masculine	Lycée professionnel privé Pierre de Coubertin	NANCY
Meurthe et Moselle	Mixte	Lycée général et technologique Georges de La Tour	NANCY
Meuse	Mixte	Lycée professionnel Emile Zola	BAR LE DUC
Mosellan	Mixte	Lycée général et technologique Robert Schuman	METZ
Mosellan	Masculine	Lycée général et technologique Jean de Pange	SARREGUEMINES
Mosellan	Masculine	Lycée Général Charlemagne	THIONVILLE
Vosges	Mixte	Lycée général Claude Gellée, Pierre Mendes France	EPINAL



SECTEUR ALSACE & LORRAINE

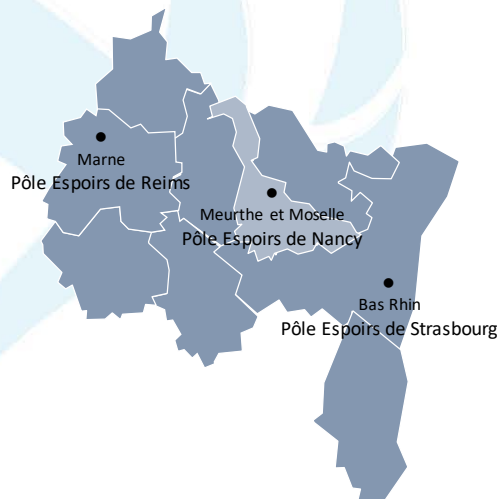
PÔLE ESPOIRS DE NANCY (masculin)

CREPS DE NANCY – 1 avenue FOCH
54270 ESSEY-LES-NANCY

Directeur Pôle : FAUCHER Jean-Robert
03 83 18 51 93 - 06 12 54 30 37 - jrfaucher@lgef.fff.fr

Adjoint : MARTINET Thomas
06 75 71 12 93 - tmartinet@lgef.fff.fr

Entraîneur des gardiens de but : MIFSUD Jacques



PÔLE ESPOIRS GRAND EST NANCY - SECTEUR ALSACE LORRAINE

Quelles sont les modalités pour une rentrée en Pôle Espoirs :

- Avoir 13 ans
- Habiter en région Lorraine ou Alsace
- Niveau d'études : entrer en 4^e (ou exceptionnellement en 3^e)

MODE D'INSCRIPTION AU CONCOURS

- Les inscriptions se font uniquement **PAR L'INTERMEDIAIRE DES CLUBS** auprès du district de football (dès l'âge de 12 ans), en début de saison ;
- Les premiers tours de détection s'effectuent, dans les DISTRICTS dont le jeune dépend et sur convocation de novembre à février ;
- Les tours suivants se déroulent pendant les vacances scolaires d'hiver sur convocation de la LGEF ;
- Une journée interrégionale réunit les 60 meilleurs joueurs d'Alsace et de Lorraine, un mercredi de mai, au CREPS de Nancy ;
- Une stage probatoire (concours d'entrée) de 2 jours le dernier week-end de mai réunit les 30 meilleurs joueurs au CREPS de Nancy ;
- **17 JOUEURS MAXIMUM** sont retenus à l'issue de ce concours (dont 1 ou 2 gardiens de but).

EPREUVES DU CONCOURS

- DU JEU (jeu réduit, à 7, à 9)
- Un ou deux tests techniques (type jonglage, conduite)
- Une course (vitesse)
- Un test d'endurance lors de la phase finale

➡ [Page Facebook Pôle Espoirs NANCY](#)

ETUDES ET FOOT

HÉBERGEMENT

- INTERNAT du lundi (10 h 00) au vendredi après les cours (15 h 30) -Pas d'internat pendant les vacances scolaires-
- LES FRAIS SONT PRIS EN CHARGE par la Fédération Française de Football et la Ligue de Grand Est de Football, SAUF :
- Une participation familiale de 200 € par mois (dont une partie sera remboursée par l'aide aux sportifs attribuée par la Région Grand Est après dossier).

ETUDES

COLLÈGE JEAN MOULIN de TOMBLAINE pour les jeunes scolarisés en 4^e ou 3^e et LYCÉE VAROQUAUX DE TOMBLAINE pour les jeunes scolarisés en Seconde générale
Pour ces deux structures, les horaires sont aménagés.

FOOTBALL

Les jeunes s'entraînent 5 jours par semaine.

Le week-end, ils jouent dans le club de leur choix.

Un suivi médical est assuré par un service spécialisé et expérimenté.

LES CANDIDATS SERONT DÉFINITIVEMENT ADMIS

APRÈS CONSULTATION DU DOSSIER SCOLAIRE ET DU DOSSIER MÉDICAL.



SECTEUR CHAMPAGNE-ARDENNE AISNE / SEINE ET MARNE

PÔLE ESPOIRS DE REIMS (masculin)
CREPS DE REIMS – ROUTE DE BEZANES
BP 107 - 51054 REIMS CEDEX

Directeur Pôle : THIEBLEMONT Gilles
06 19 12 78 18 - gthieblemont@lgef.fff.fr

Adjoint : HUCK Anthony
06 63 69 55 51 - ahuck@lgef.fff.fr

Entraîneur des gardiens de but : GERVASONI Cyril



PÔLE ESPOIRS GRAND EST REIMS - CHAMPAGNE ARDENNE/AISNE/SEINE ET MARNE

Quelles sont les modalités pour une rentrée en Pôle Espoirs :

- **Durée de la Préformation :** 2 ans

- **Recrutement sportif :** Ligue Grand Est et coordonnateur du pôle. Validation par la FFF.

Le recrutement s'effectue à partir d'une sélection de joueurs de l'Aisne, d'une sélection de joueurs de Champagne-Ardenne ainsi que d'une sélection de joueurs issus de la Ligue Paris Ile de France (joueurs non retenus à l'issue du concours final de l'INF Clairefontaine). Le Directeur du Pôle espoirs, Gilles THIEBLEMONT est présent sur l'ensemble des finales départementales des espoirs du foot U13 ainsi que sur le concours final de l'INF.

- **Recrutement scolaire :** Elèves entrant en 4e ou en 3e et éventuellement en seconde.

Le responsable du Pôle et la commission scolaire (CREPS-Etablissement) recrutent des sportifs dont le dossier scolaire est correct et sans annotations négatives sur le comportement.

- **Entraînement :** 36 semaines à raison de 10 heures par semaine avec 5 entraînements par semaine, retour dans les familles le week-end pour compétition dans le club de proximité.

- **Equipement sportif :** Terrain synthétique, salle multisports et terrain réduit extérieur.

- **Effectif 2019-2020 :** 31 joueurs tous internes au CREPS de Reims

- **Age :** 13 et 15 ans

Les joueurs enchaînant leur seconde année de préformation sont nés en 2005.

Les joueurs intégrant la structure en septembre 2019 sont nés en 2006.

Le futur concours regroupera des enfants nés en 2007.

Médecin référent : Docteur Isabelle GIANNETA

Suivi médical : examens réglementaires préalables à l'entrée en structure sportive et suivi médical annuel

Hébergement : internat au CREPS de Reims (en chambre double)

Etablissements scolaires partenaires :

- Collège François LEGROS : 2 rue François Legros, 51100 Reims - Tél. 03 26 08 03 77

- Lycée François ARAGO : 1 rue François Arago 51100 Reims - Tél. 03 26 06 40 25

Liens utiles :

➡ **Guide du sportif au CREPS de Reims**

➡ **CREPS de REIMS**



SECTEUR SECTEUR ALSACE & LORRAINE

PÔLE ESPOIRS DE STRASBOURG (féminin)

RUE BADEN POWELL
67082 STRASBOURG

Directrice Pôle : TROGNON Stéphanie
06 63 96 40 56 – strognon@lgef.fff.fr

Adjointe/Entraîneur GB : SORET Delphine



PÔLE ESPOIRS FEMININ GRAND EST STRASBOURG

Quelles sont les modalités pour une rentrée en Pôle Espoirs :

- Avoir 15 ans et/ou rentrer en seconde (première maximum)
- Habiter en région Lorraine, Alsace, Franche Comté et Haute Marne
- Niveau d'études : entrer en seconde (ou exceptionnellement en première)

MODE D'INSCRIPTION AUX DETECTIONS PUIS CONCOURS

- Les inscriptions se font soit PAR L'INTERMEDIAIRE DES CLUBS soit par convocations des Districts auprès des clubs en début saison ;
- Les premiers tours de détection s'effectuent, dans les DISTRICTS dont la joueuse dépend et sur convocation de septembre à février.
- Les tours suivants se déroulent pendant les vacances scolaires d'hiver sur convocation par les Ligues.
- Puis observations des joueuses aux interligues aux vacances d'Avril.
- Puis Stage nationale à Clairefontaine et/ou Concours à Strasbourg. Stage nationale de 3,5 jours début mai et fin mai 1 jour le concours
- 9-10 JOUEUSES MAXIMUM sont retenues à l'issue de ce concours (dont 1 ou 2 gardiens de but).
- EPREUVES DU concours / Interligues / Stage national
- DU JEU (jeu réduit à 4 X 4 et grand match)
- Tests techniques (aux inter-ligues)
- Tests athlétiques (vitesse vivacité inter-ligues et concours)
- Un test d'endurance (en district ou lors du stage février)

ETUDES ET FOOT

HÉBERGEMENT

- INTERNAT du dimanche soir (20 h 30) au vendredi après les cours - Pas d'internat pendant les vacances scolaires sauf stage de pré-rentrée en août.
- LES FRAIS SONT PRIS EN CHARGE par la Fédération Française de Football et la Ligue de Grand Est de Football (les joueuses qui évoluent dans le grand Est bénéficient d'une aide par la Région Grand Est si dossier effectué et accepté)

ETUDES

- LYCEE JEAN MONNET de Strasbourg pour l'ensemble des joueuses.
- Les horaires sont aménagés pour finir les cours maximum à 16 h 00 + une séance le vendredi matin+ une séance grâce à l'EPS Globalisé mardi, mercredi ou jeudi matin selon l'année d'âge.
- FOOTBALL
- Les jeunes s'entraînent 5 jours par semaine.(6 entraînements)
- Le week-end, ils jouent dans le club de leur choix.
- Un suivi médical est assuré par un service spécialisé et expérimenté.

LES CANDIDATS SERONT DÉFINITIVEMENT ADMIS

APRÈS CONSULTATION DU DOSSIER SCOLAIRE ET DU DOSSIER MÉDICAL.



CENTRE DE FORMATION DE CLUB PROFESSIONNEL AGRÉÉ

Former les garçons de 15 à 19 ans à une carrière professionnelle.

«Former les futurs joueurs, mais surtout éduquer de la meilleure des façons les pensionnaires de nos centres de formation»,
Ludovic Batelli, Entraîneur National.

OBJECTIFS

- Former des joueurs professionnels
- Sensibiliser les joueurs au projet du club
- Développer le triple projet : Sportif, Scolaire, Educatif
- Préparer les joueurs aux exigences du haut-niveau

CADRE

- Structure agréée par le Ministère des Sports et la FFF
- Cahier des charges imposé sur les installations, l'encadrement, l'accompagnement et le suivi
- Parcours scolaires aménagés
- Compétition au sein du club
- Statut du joueur défini

CONTENU

- Développer des protocoles de formation individualisés dans le projet de jeu défini
- Evaluer les étapes de progression dans le parcours de formation du joueur

RECRUTEMENT

- Observation permanente/dispositif de recrutement club
- Recrutement régional souhaitable



AS NANCY LORRAINE
Stade Marcel Picot - 90 boulevard Jean Jaurès
54510 TOMBLAINE
Tél. 03 83 23 28 22



FC METZ
3 allée Saint Symphorien
57000 METZ
Tél. 03 87 66 72 15



ESTAC TROYES
29 bis rue Saint Exupéry
BP 801 - 10158 PONT SAINTE MARIE CEDEX
Tél. 0 892 70 79 26



RACING CLUB DE STRASBOURG
12 rue de L'Extenwoerth
67100 STRASBOURG
Tél. 03 88 44 55 00



STADE DE REIMS
53 route de la Neuville
51450 Betheny
Tél. 0 891 024 933



Organisation générale des détectations régionales :

- Catégories concernées FOOT à 11 :

- Féminines : U13 F et U15 F
- Garçons : U13 U14 U15 U16 et Seniors (Coupe des Régions)

- Catégories concernées FUTSAL :

- Garçons : U15 / U18

Modalités des détectations et différentes étapes ou échéances :

Détectations au niveau des Districts.

Finale par territoire (Alsace / Champagne-Ardenne / Lorraine)

Stage régional

1 ou 2 rencontres amicales

1 stage inter-ligues

⇒ DÉTECTIONS ET SÉLECTIONS
(site internet de la LGEF)

LES DÉTECTIONS

LE CALENDRIER DES DÉTECTIONS

DETECTIONS MASCULINES

DETECTION U16	DETECTION U15
18/09/19 TOUR 1 CHAMPAGNE ARDENNE	27/11/19 TOUR 1 ALSACE
25/09/19 TOUR 1 LORRAINE	27/11/19 TOUR 1 CHAMPAGNE ARDENNE
29 AU 30/10/19 STAGE REGIONAL	22/01/2020 TOUR 1 LORRAINE
20/11/19 MATCH 1	29/01/2020 TOUR 2 ALSACE
22/01/19 MATCH 2	29/01/2020 TOUR 2 CHAMPAGNE ARDENNE
	29/01/2020 TOUR 2 LORRAINE
	05/02/2020 TOUR 3 LORRAINE
	18 AU 20/02/2020 STAGE REGIONAL
	11/03/2020 MATCH 1
	01/04/2020 MATCH 2
DETECTION U14	DETECTION U13
17/02/2020 TOUR 1 ALSACE	14/04/2020 FINALE ALSACE
04/03/2020 TOUR 1 LORRAINE	22/04/2020 ALSACE / PE NANCY
11/03/2020 TOUR 2 ALSACE	29/04/2020 FINALE LORRAINE
18/03/2020 TOUR 1 LORRAINE	13/05/2020 FINALE INTERTERritoire (PE)
24/03/2020 TOUR 1 CHAMPAGNE ARDENNE	30 AU 31/05/2020 STAGE PROBATOIRE PE NANCY REIMS
01/04/2020 TOUR 2 ALSACE	23/06/2020 RASSEMBLEMENT CHAMPAGNE ARDENNE
08/04/2020 TOUR 2 CHAMPAGNE ARDENNE	
15 AU 17/04/20 STAGE REGIONAL	
27/05/2020 MATCH 1	

DETECTIONS FÉMININES

DETECTION U15 F	DETECTION U14 F
22/10/2019 TOUR 1 ALSACE	25/02/2020 TOUR 1 LORRAINE
13/11/2019 TOUR 1 CHAMPAGNE ARDENNE	25/03/2020 TOUR 1 CHAMPAGNE ARDENNE
20/11/2019 TOUR 1 LORRAINE	15 AU 17/04/2020 STAGE REGIONAL
20 AU 22/02/2020 STAGE LIGUE	29/04/2020 MATCH 1
18/03/2020 MATCH 1	21 AU 24/05/2020 TOURNOI PLOMELIN (BRETAGNE)
08/04/2020 MATCH 2	



Organisation générale des détectations régionales :

- Catégories concernées FOOT à 11 :

- Féminines : U13 F et U15 F
- Garçons : U13 U14 U15 U16 et Seniors (Coupe des Régions)

- Catégories concernées FUTSAL :

- Garçons : U15 / U18

Modalités des détectations et différentes étapes ou échéances :

Détectations au niveau des Districts.

Finale par territoire (Alsace / Champagne-Ardenne / Lorraine)

Stage régional

1 ou 2 rencontres amicales

1 stage inter-ligues

⇒ DÉTECTIONS ET SÉLECTIONS
(site internet de la LGEF)

LES SÉLECTIONS

LE CALENDRIER DES SÉLECTIONS

MASCULINS	SELECTION U16			FÉMININES	SELECTION U15 F		
	25 AU 27/02/2020		INTERLIGUE		20 AU 23/04/2020		INTERLIGUE
					14 AU 17/05/2020		STAGE NATIONAL
	SELECTION U15				SELECTION U14 F		
	21 AU 24/04/2020		AVENIR INTERLIGUE		12 au 14/06/2020		INTERLIGUE
	20 AU 23/04/2020		ELITE INTERLIGUE				
	21 AU 24/05/2020		STAGE NATIONAL				
	SELECTION U14						
12 AU 14/06/2020		INTERLIGUE					



VILLIERE Fabrice
DTR adjoint en charge des formations
06 03 13 89 84
fvilliere@lgef.fff.fr



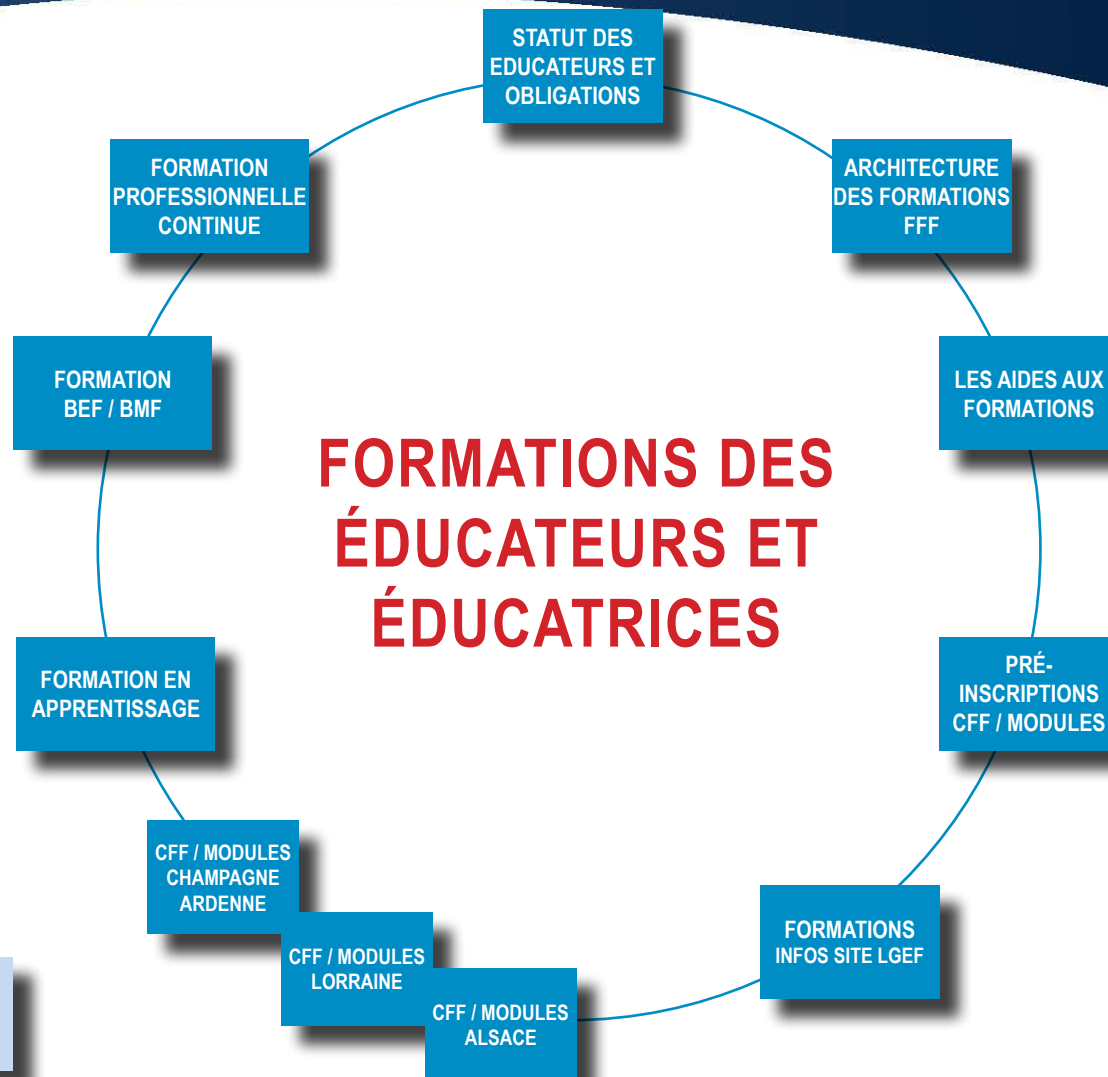
METZGER Pierre
CTR Formations
06 03 93 12 42
pmetzger@lgef.fff.fr

ROHN Pascal
CTR Formations
06 87 27 00 53
prohn@lgef.fff.fr



SECRÉTARIATS
DES FORMATIONS

FORMATIONS DES ÉDUCATEURS ET ÉDUCATRICES



DISTRICTS	ARDENNES 08	AUBE 10	HAUTE MARNE 52	MARNE 51	MEURTHE MOSELLE 54	MEUSE 55	MOSELLE 57	ALSACE 67	ALSACE 67/68	ALSACE 68	VOSGES 88
CTR FORMATIONS	Maximilien FRADIN	Aurélien SOISSON		Bernard CUREL	Jérémy MOUREAUX	Claire LEFEVRE	Jean-Marc RODOLPHE	Joel HEIT	Sandrine RINGLER Regis LOISON	Cyrille JEHL	Claire LEFEVRE



ANNEXE 1 - FORMATION ELIGIBLES AUX BONS DE FORMATION DEMATERIALISES À 25 €

	Formations éligibles aux bons de formation à 25 €
EDUCATEURS	Modules U6/U7
	Modules U9
	Modules U11
	Module sécurité
	Module projet éducatif
	Module projet associatif
	Animatrice Fédérale
	Module « Futsal Initiation »
	Module « Futsal Entraînement »
	Module « Football et Handicaps »
ARBITRES	Formation Initiale d'Arbitres (FIA)
	Formation Initiale d'Arbitres Futsal (FIA Futsal)
DIRIGEANTS	Parcours Fédéral de Formation des Dirigeants (PFFD)

CONTACT FINANCIER
ROERHIG Sébastien
Responsable financier IR2F
 03 83 91 80 08 - sroehrig@lgef.fff.fr

ANNEXE 2 - FORMATION ELIGIBLES À LA BOURSE DE FORMATION

	Périmètres des Formations à aider en 2019/2020
Formations professionnelles	Brevet Moniteur de Football (BMF) Brevet d'Entraîneur de Football (BEF)
	Diplôme d'Etat supérieur mention football (DESJEPS)
	Brevet d'Entraîneur Formateur de Football (BEFF)
	Brevet d'entraîneur professionnel de football (BEPF)
Formations diplômantes	Certificat d'entraîneur des gardiens de but (CEGB)
	Certificat Futsal Performance (CFP)
	Certificat Préparateur Physique – Formation (en remplacement du CEPA)
	Formations Continue de Niveau II
Formations professionnelles	2 Nouvelles Formations pour 2019/2020
	BEF SHN
	BMF option Futsal



SECRETARIAT DES FORMATIONS IR2F

GOSSELIN Florent
Directeur IR2F
03 26 79 72 80 - fgosselin@lgef.fff.fr

SECTEUR CHAMPAGNE ARDENNE
CHALENTON Raphaël
Responsable administratif IR2F
03 26 79 72 84 - rchalenton@fff.fr

ROERHIG Sébastien
Responsable financier IR2F
03 83 91 80 08 - sroehrig@lgef.fff.fr

SECTEUR LORRAINE
STOKY Hélène
Secrétariat Formations IR2F
03 83 91 80 06 - hstoky@lgef.fff.fr

SECTEUR ALSACE
SCHROETER Marie-Thérèse
Secrétariat Formations IR2F
03 88 27 94 02 - mtschroeter@lgef.fff.fr

Liens utiles :

- Ensemble des éléments, pour l'inscription aux formations
- Calendrier Alsace
- Calendrier Champagne-Ardenne
- Calendrier Lorraine

Liens utiles :

- Pré-inscriptions
- Fiche d'inscription
- Bon de Formation ou Bourse FAFA Formation



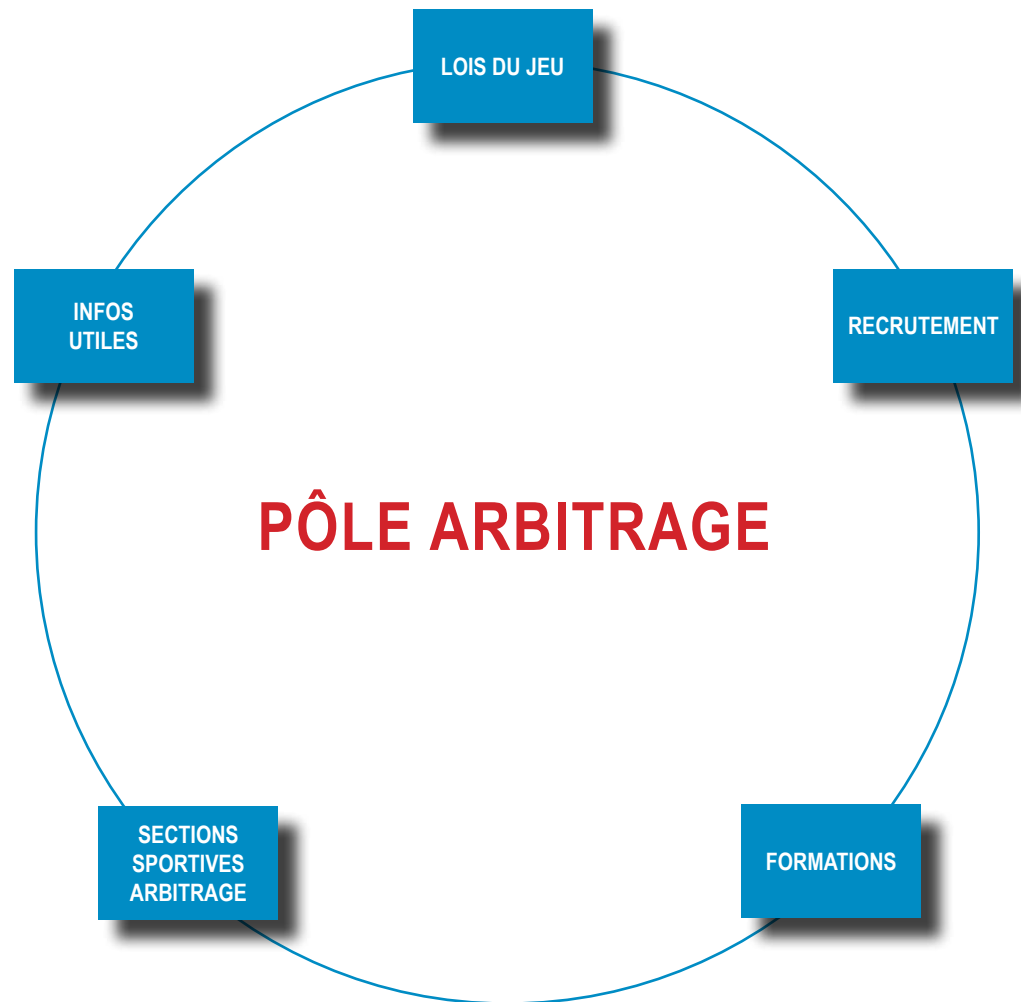
LOMBARD Matthieu
CTRA Coordonnateur
03 88 27 95 91
mlombard@lgef.fff.fr

USTARITZ Anthony
CTRA
03 83 91 80 13
austaritz@lgef.fff.fr



MACHADO Patricia
Secrétaire service arbitrage
03 26 79 72 86
pmachado@lgef.fff.fr

PÔLE ARBITRAGE





Bernard GIBARU
Président du District des Ardennes

Alexandre BROUTOT
Directeur administratif
direction@districtfoot08.fff.fr

FRADIN Maximilien
CTR PPF / Formations
07 86 10 12 57
mfradin@lgef.fff.fr



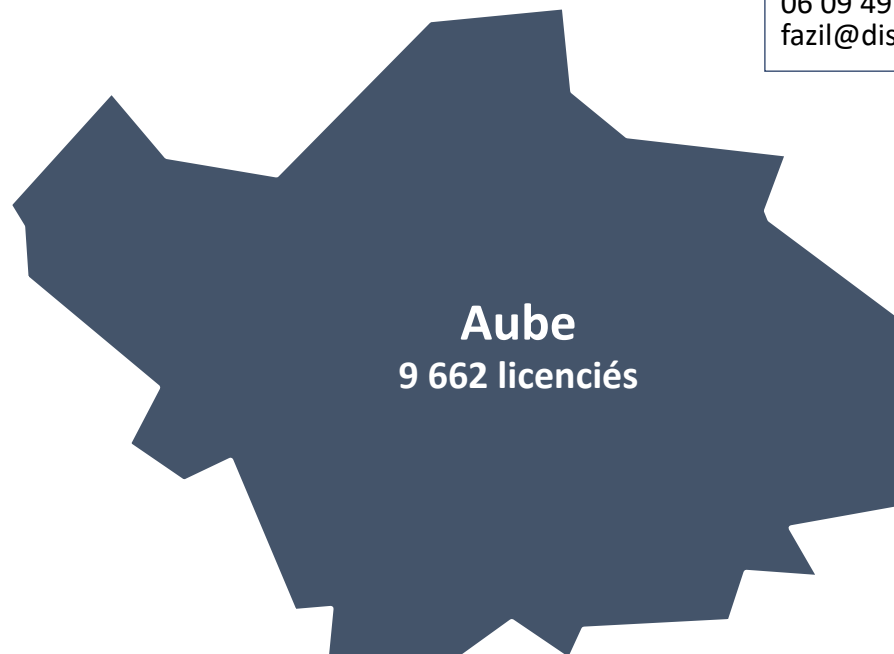
OFFROY Romain
CTD DAP Ardennes
06 86 21 77 86
roffroy@districtfoot08.fff.fr





Philippe PAULET
Président du District de l'Aube

Jean-Pierre LEFEBVRE
Directeur administratif
direction@district-aube.fff.fr

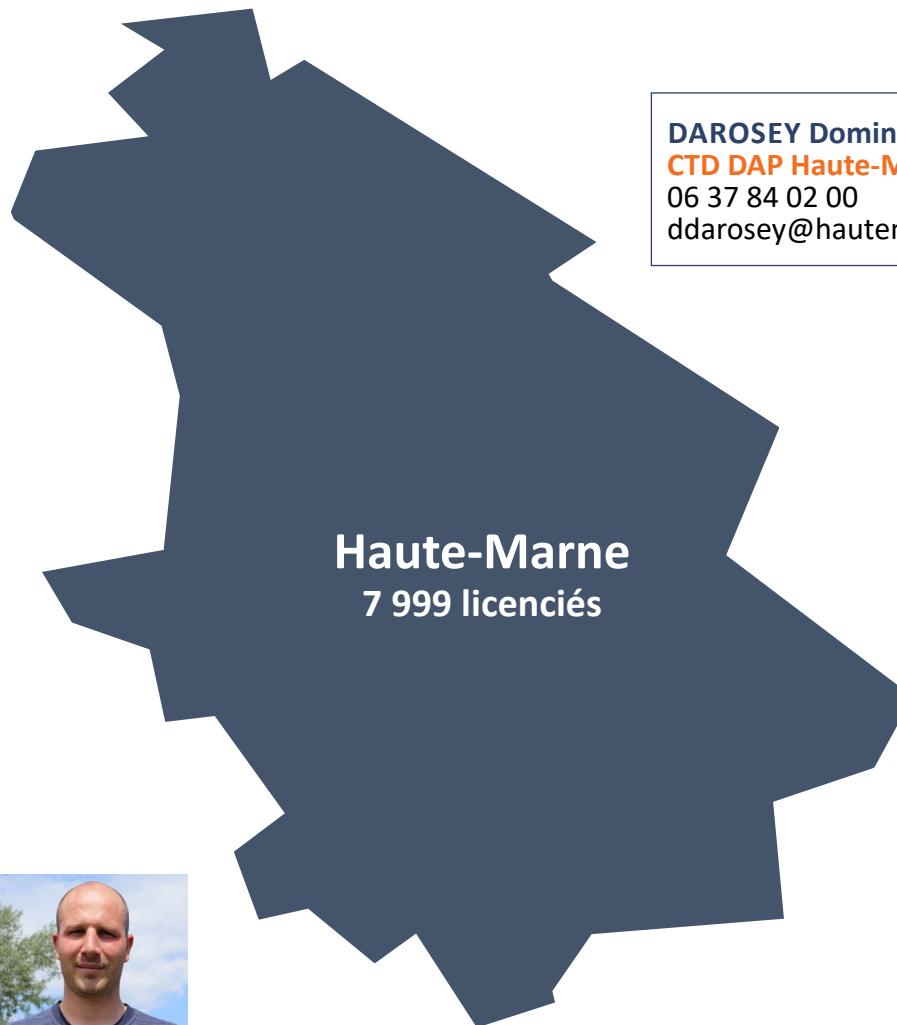


AZIL Fabien
CTD DAP Aube
06 09 49 00 02
fazil@district-aube.fff.fr



SOISSON Aurélien
CTR PPF / Formations
07 85 32 33 78
asoisson@lgef.fff.fr





Haute-Marne
7 999 licenciés

DAROSEY Dominique
CTD DAP Haute-Marne
06 37 84 02 00
ddarosey@hautemarne.fff.fr



Patrick LEIRITZ
Président du District de la Haute Marne

Jordan SIMON
Agent de développement
jsimon@hautemarne.fff.fr

SOISSON Aurélien
CTR PPF / Formations
07 85 32 33 78
asoisson@lgef.fff.fr





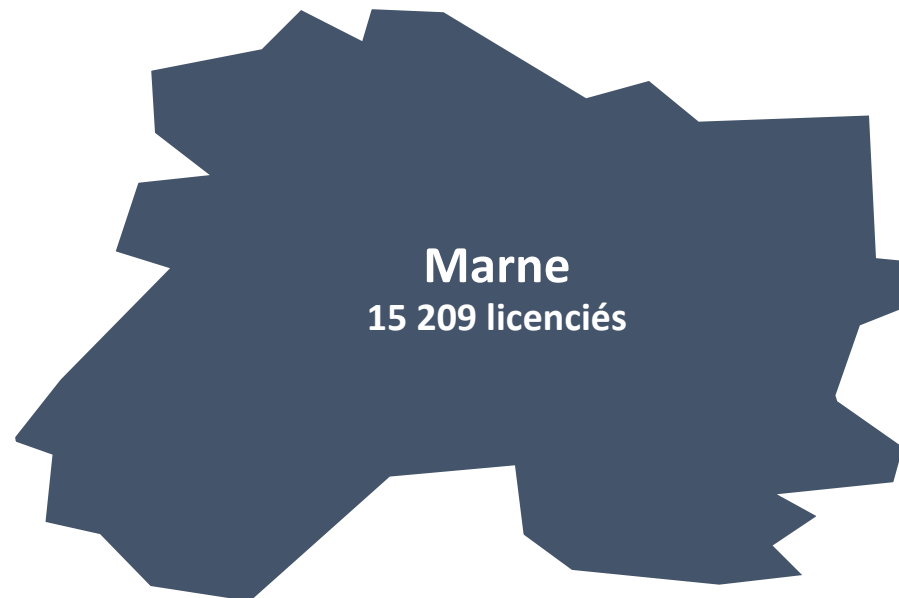
SURAY Kévin
CTD DAP Marne
06 45 31 01 28
ksuray@marne.fff.fr



Gérard CASSEGRAIN
Président du District de la Marne

Bruno BESTEL
Directeur
bbestel@marne.fff.fr

CUREL Bernard
CTR PPF / Formations
06 15 07 49 93
bcurel@lgef.fff.fr



LEFEVRE Jean Philippe
Adjoint technique
06 20 35 41 53
jplefevre@marne.fff.fr

DUCHENE Axelle
Apprentie BMF
06 29 00 00 24
Axelle.duchene@hotmail.fr

CHAACHOUAA Nabil
Intervenant Foot. Ecole
06 34 22 95 87
nchaachoua@marne.fff.fr



GRANDJEAN Thierry
CTD DAP Meuse
06 28 09 05 42
tgrandjean@meuse.fff.fr



Daniel FAY
Président du District de la Meuse

Taoufiq BELFAKIR
Directeur administratif
secretariat@meuse.fff.fr

LEFEVRE Claire
CTR PPF / Formations
06 46 48 41 86
clefevre@lgef.fff.fr



Meuse
5 431 licenciés



LEFEBVRE Olivier
CTD DAP Meurthe & Moselle
06 03 49 74 89
olefebvre@meurtheetmoselle.fff.fr



Jean-Marie THIRIET
Président du District de la Meurthe et Moselle

Mathieu LESAGE
Directeur
direction@meurtheetmoselle.fff.fr

MOUREAUX Jérémy
CTR PPF / Formations
06 75 74 26 36
jmoureaux@lgef.fff.fr



TELCH Michaël
CTD DAP Meurthe & Moselle
06 63 03 07 71
michael.telch@meurtheetmoselle.fff.fr



Meurthe&Moselle
25 444 licenciés



Christophe SOLLNER
Président du District de la Moselle

Emmanuel SALING
Directeur général
directeur@moselle.fff.fr

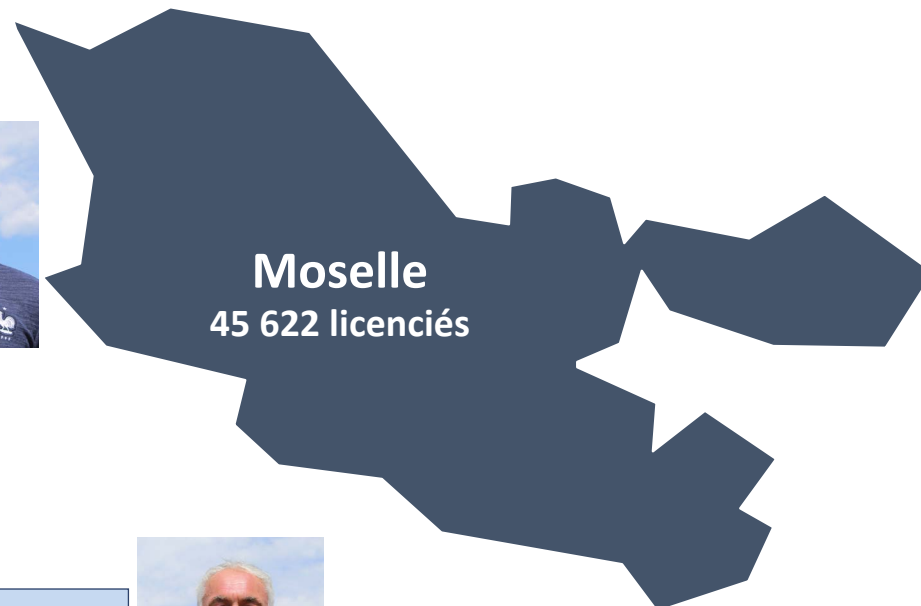
KLAM Kévin
CTD DAP Moselle
06 23 23 06 45
kklam@moselle.fff.fr



RODOLPHE Jean-Marc
CTR PPF / Formations
06 08 86 50 68
jmrodolphe2@lgef.fff.fr



DANY Sébastien
CTD DAP Moselle
06 63 10 58 86
sdany@moselle.fff.fr





Bruno HERBST
Président du District des Vosges

Maryline LETELLIER
Secrétaire
secretariat@vosges.fff.fr

BENIER Laurent
CTD DAP Vosges
06 83 75 73 77
lbenier@vosges.fff.fr



LEFEVRE Claire
CTR PPF / Formations
06 46 48 41 86
clefevre@lgef.fff.fr





LEFEBVRE Yoann
CTD DAP Centre Alsace
06 67 29 36 55
ylefebvre@lafa.fff.fr

René MARBACH
Président du District d'Alsace

Christophe CARBIENER
Directeur
ccarbiener@lafa.fff.fr

DECHRISTE Maxime
CTD DAP Haut-Rhin
06 85 38 00 34
mdechrisite@lafa.fff.fr



JEHL Cyrille
Haut-Rhin
CTR PPF / Formations
06 68 11 05 21
cjehl@lgef.fff.fr



Bas-Rhin

CLAVE Laure
CTD DAP Bas-Rhin
06 45 64 92 15
lclave@lafa.fff.fr



HEIT Joël
Bas-Rhin
CTR PPF / Formations
06 13 22 55 39
jheit@lgef.fff.fr

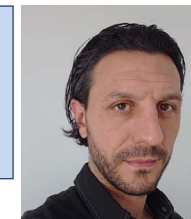


**81 947
licenciés**

RINGLER Sandrine
Centre Alsace (67/68)
CTR PPF / Formations
06 76 93 14 81
sringler@lgef.fff.fr



LOISON Régis
Centre Alsace (67/68)
CT PPF / Formations
03 88 27 95 97
rloison@lgef.fff.fr



Haut-Rhin

AIT MOULOUD Nourredine
Activités Citoyennes et Foot urbain
03 88 27 94 14
naitmouloud@lgef.fff.fr





GUIDE INTERACTIF

DOMAINE TECHNIQUE

ÉQUIPE TECHNIQUE RÉGIONALE

LIGUE DU GRAND EST DE FOOTBALL - 2019_2020

SOMMAIRE